

REGLE DE NOMMAGE DANS UNE MAQUETTE NUMERIQUE

Ce document a pour but de codifier les règles de nommage de l'ensemble des éléments d'une maquette numérique (Arborescence, vues, feuilles, nomenclatures, familles, etc.) et de création de familles types (spécialement les murs, portes, fenêtres, etc.).

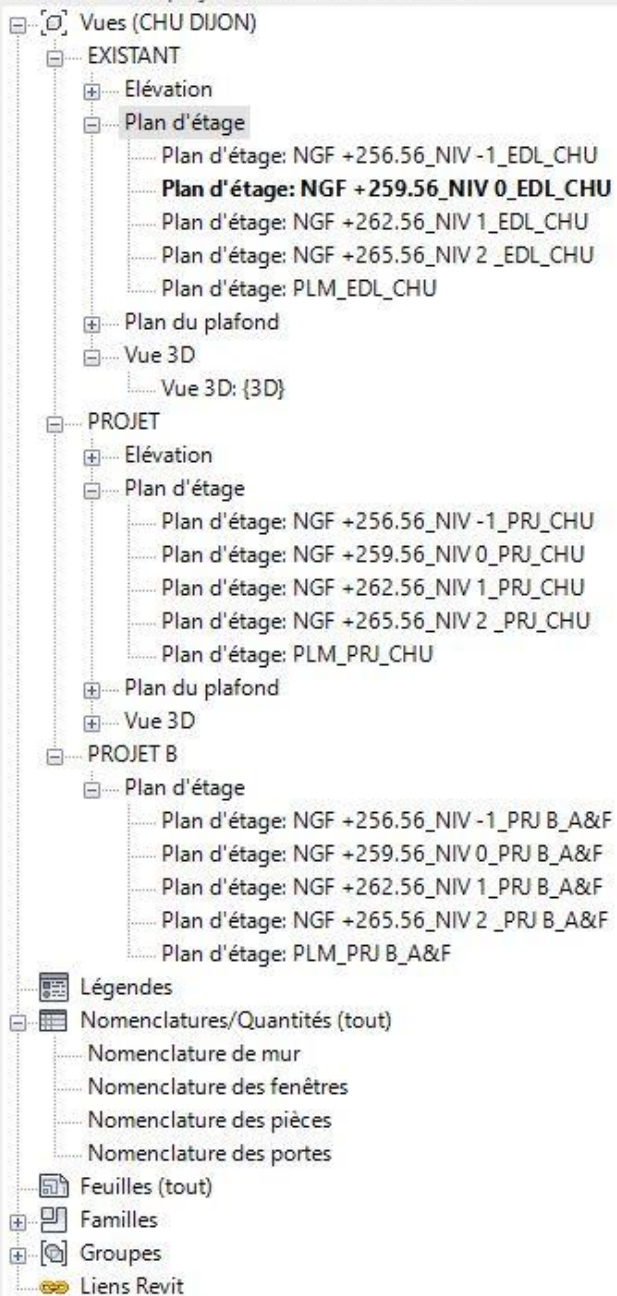
Le gabarit sera composé suivant les règles énoncées ci-dessous, toutes créations dans le modèle devront se baser sur ce document.

ARBORESCENCE

LES VUES :

GABARIT CHU DIJON

Arborescence du projet - Gabarit CHU DIJON.rte



Les vues de niveaux se nommeront de cette manière :

NGF_NIVEAU_NOM DU PROJET_ETAT_ECH (SI BESOIN)_EDITEUR

Avec **NIVEAUX** :

- **NIV R-X** = niveau du sous-sol
- **NIV RDC** = rez-de-chaussée
- **NIV RDB** = rez-de-chaussée bas
- **NIV RDH** = rez-de-chaussée haut
- **NIV R+X** = étage

NOM DU PROJET

- **PRJ X** = Projet « nom du projet » ou « Trigramme du projet »

ETAT :

- **EDL** = Etat des lieux / Existant
- **PRJ** = Projet
- **TEMP** = Temporaire
- **DEM** = Démolition

ECHELLE :

- **10**
- **50**
- **100**
- **200**
- **500**

EDITEUR

- **CHU** = CHU Dijon
- **XXX(X)** = Trigramme (quadrigramme) maîtrise d'œuvre (ex : A&F pour Art&Fact, AAG pour AA Group)

Les vues d'élévations se nommeront de cette manière :

ORIENTATION_ETAT_EDITEUR

Avec **Orientations** :

- **NORD** = Elévation Nord
- **SUD** = Elévation Sud
- **EST** = Elévation Est
- **OUEST** = Elévation Ouest
- **Etc**

Les vues de coupes se nommeront de cette manière :

SIGLE DE COUPE_ETAT_EDITEUR

Avec **SIGLE DE COUPE** :

- **AA** = Coupe AA
- **AA'** = Coupe AA'
- **1-1** = Coupe 1-1
- **1-1'** = Coupe 1-1'
- **Etc**

LES NOMENCLATURES

Les nomenclatures seront organisées par projet. Un paramètre partagé appelé « NOM DU PROJET » permettra de les organiser. Le nom du projet devra être explicite.

Les nomenclatures se nommeront de la manière suivante :

NOM_CATEGORIE_NOM DU PROJET_NIVEAU (SI BESOIN)_ETAT_EDITEUR

Avec **CATEGORIE** :

- **MURS**
- **PIECES**
- **FENETRES**
- **PORTES**
- **ETC**

NOM DU PROJET

- **PRJ X** = Projet « nom du projet » ou « Trigramme du projet »

NIVEAUX :

- **NIV -X** = niveau du sous-sol
- **NIV 0** = rez-de-chaussée
- **NIV RDB** = rez-de-chaussée bas
- **NIV RDH** = rez-de-chaussée haut
- **NIV +X** = étage

ETAT :

- **EDL** = Etat des lieux / Existant
- **PRJ** = Projet
- **TEMP** = Temporaire
- **DEM** = Démolition

EDITEUR

- **CHU** = CHU Dijon
- **XXX(X)** = Trigramme (quadrigramme) maîtrise d'œuvre (ex : A&F pour Art&Fact, AAG pour AA Group)

Exemple :

NOM_PIECES_PROJET B_NIV 2_APD_CHU

LES FEUILLES

Les feuilles seront organisées par projet. Un paramètre partagé appelé « NOM FEUILLE PROJET » permettra d'organiser les feuilles. Le nom du projet devra être explicite.

Les feuilles se nommeront de la manière suivante :

NOM DU PROJET_ NOM DE LA FEUILLE_EDITEUR

Avec :

NOMBRE = NOM DU PROJET

- **PRJ X** = Projet « nom du projet » ou « Trigramme du projet »

NOM DE LA FEUILLE

EDITEUR

- **CHU** = CHU Dijon
- **XXX(X)** = Trigramme (quadrigramme) maîtrise d'œuvre (ex : A&F pour Art&Fact, AAG pour AA Group)

Exemple :

PROJET B_ CHAUSSETTES_CHU

LES MURS

Les murs seront classés en 2 sous familles principales :

- **Structurel :**
 - **MUR INT** : Refend et mur intérieur
 - **MUR EXT** : mur périphérique, mur de façade, mur de clôture, etc.
- **Non structurel :**
 - **CLOISON**
 - **MUR RIDEAU**

Ils seront nommés de cette manière :

CATEGORIE_EPAISSEUR EN CM_COMPOSITION DU MUR EN CM (AVEC / COMME SEPARATEUR) _EDITEUR

Avec **CATEGORIE** :

- **MUR INT**
- **MUR EXT**
- **CLOISON**
- **DOUBLAGE**
- **RIDEAU**

COMPOSITION DU MUR EN CM :

- **ISO** = Isolant
- **BA** = Béton Armé (voile, préfa, etc.)
- **BRI** = Briques
- **PAR** = Parpaing, moellon
- **PLA** = Plâtre
- **END** = Enduit
- **BARB** = Bardage bois
- **BARM** = Bardage métallique
- **BARP** = Bardage pierre
- **BARC** = Bardage composite
- **GEN** = Générique (à utiliser en phase esquisse essentiellement)
- **???** = A définir

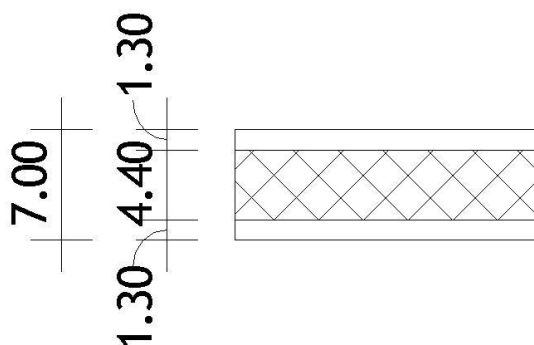
EDITEUR

- **CHU** = CHU Dijon
- **XXX(X)** = Trigramme (quadrigramme) maîtrise d'œuvre (ex : A&F pour Art&Fact, AAG pour AA Group)

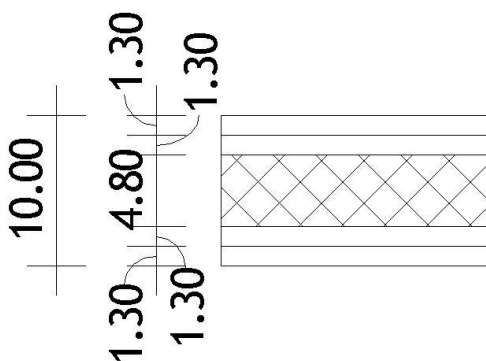
Exemples :

CLOISON_7_PLA 1.3/ISO 4.4/PLA 1.3_CHU

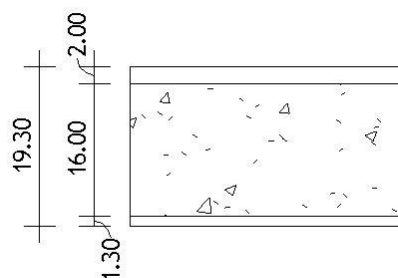
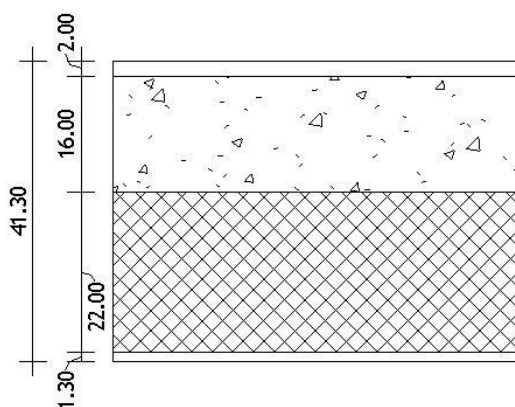
CLOISON_10_PLA 1.3/PLA 1.3/ISO 4.8/PLA 1.3/PLA 1.3_CHU



MUR EXT_FIN 2.0/BA 16.0/ISO 22/PLA 1.3_CHU



MUR INT_FIN 2.0/BA 16.0/PLA 1.3_A&F



LES DALLES

Elles seront nommées de cette manière :

CATEGORIE_EPAISSEUR EN CM_COMPOSITION DE LA DALLE EN CM (AVEC / COMME SEPARATEUR) _EDITEUR

Avec **CATEGORIE** :

- **DAL** = Dalle béton, porteuse ou non
- **RCT** = Recouvrement
- **???** = A définir

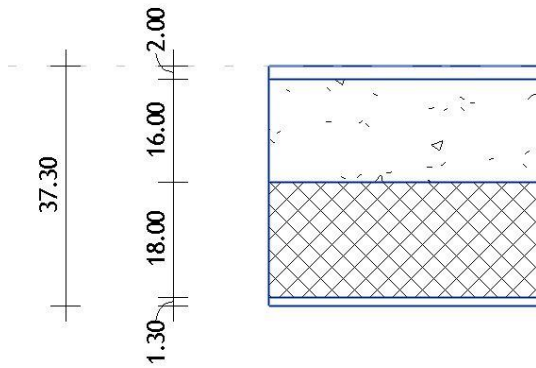
COMPOSITION DE LA DALLE EN CM :

- **ISO** = Isolant
- **BA** = Béton Armé (voile, préfa, etc.)
- **CHA** = Chapes
- **REV** = Revêtement
- **PAR** = Parquet
- **PVC** = Sol collé
- **CAR** = Carrelage
- **GEN** = Générique (à utiliser en phase esquisse essentiellement)
- **???** = A définir

EDITEUR

- **CHU** = CHU Dijon
- **XXX(X)** = Trigramme (quadrigramme) maîtrise d'œuvre (ex : A&F pour Art&Fact, AAG pour AA Group)

Exemple :



LES PORTES

Les portes seront classées en 3 **TYPES** principaux :

- **PP** = porte pleine
- **PO** = porte avec oculus
- **PV** = porte vitrée

Elles seront nommées de cette manière :

TYPE_CATEGORIE_LARGEUR EN CM X HAUTEUR EN CM_ MATERIAUX HUISSERIE_EDITEUR

Avec **CATEGORIE** :

- **SIM** = Porte simple
- **DOU** = Porte double
- **TIER** = Porte tierce
- **IMP** = Porte avec imposte
- **TIER IMP** = Porte tierce avec imposte
- **COUL** = Porte coulissante
- **PLA** = Porte de placard

MATERIAUX HUISSERIE :

- **HB** = Huisserie bois
- **HM** = Huisserie métal

EDITEUR

- **CHU** = CHU Dijon
- **XXX(X)** = Trigramme (quadrigramme) maîtrise d'œuvre (ex : A&F pour Art&Fact, AAG pour AA Group)

Exemples :

PP_SIM_90 X 204_HM_CHU

PO_DOU_160 X 204_HB_CHU

LES FENETRES

Les fenêtres seront classées en 2 **TYPES** principaux :

- **FEN** = Fenêtre
- **PFEN** = Porte fenêtre

Elles seront nommées de cette manière :

TYPE_CATEGORIES_LARGEUR EN CM X HAUTEUR EN CM_ MATERIAUX HUISSERIE_EDITEUR

Avec **CATEGORIE** :

- **1VT** = 1 vantail
- **2VT** = 2 vantaux
- **3VT** = 3 vantaux
- **1FX** = 1 Fixe
- **2FX** = 2 Fixe
- **1COU** = 1 coulissant
- **2COU** = 2 coulissants
- **3COU** = 3 coulissants
- **IMPH** = Fenêtre avec imposte haute
- **IMPB** = Fenêtre avec imposte basse
- **VR** = Fenêtre avec volet roulant
- **VL** = Fenêtre avec volet

MATERIAUX HUISSERIE :

- **HB** = Huisserie bois
- **HM** = Huisserie métal
- **HPVC** = Huisserie PVC
- **HBM** = Huisserie bois métal

EDITEUR

- **CHU** = CHU Dijon
- **XXX(X)** = Trigramme (quadrigramme) maîtrise d'œuvre (ex : A&F pour Art&Fact, AAG pour AA Group)

Exemple :

FEN_2VT_1FX_VR_140 X 160_HPVC_CHU = Fenêtre 2 vantaux et 1 fixe, avec volet roulant, largeur 140 et hauteur 160, huisserie PVC, fait par le CHU

LES POTEAUX

Les poteaux seront classés en **2 TYPES** principaux :

- **POAR** = Poteau architectural
- **POST** = Poteau structurel

Ils seront nommés de cette manière :

TYPE_CATEGORIE_LARGEUR EN CM X LONGUEUR EN CM_ MATERIAUX_EDITEUR

Avec **CATEGORIE** :

- **CAR** = Carré
- **RECT** = Rectangulaire
- **RON** = Rond
- **H** = Structure en H (on peut préciser HEA, HEB ou autre)
- **I** = Structure en I (on peut préciser IPE, IPN ou autre)
- **U** = Structure en U
- **RHS** = Poteau creux rectangulaire

- **SHS** = Poteau creux carré

MATERIAUX :

- **BE** = Béton
- **ME** = Métal
- **BO** = Bois

EDITEUR

- **CHU** = CHU Dijon
- **XXX(X)** = Trigramme (quadrigramme) maîtrise d'œuvre (ex : A&F pour Art&Fact, AAG pour AA Group)

Exemple :

POST_RECT_20 X 40_BE_CHU

LES FAUX PLAFONDS

Les faux plafonds seront classés en **2 TYPES** principaux :

- **FP** = Faux plafond
- **FPISO** = Faux plafond avec isolation

Ils seront nommés de cette manière :

TYPE_ LARGEUR EN CM X LONGUEUR EN CM_ MATERIAUX_EDITEUR

Avec **MATERIAUX :**

- **PLA** = Plâtre
- **BO** = Bois
- **ME** = Métal
- **PVC** = PVC

EDITEUR

- **CHU** = CHU Dijon
- **XXX(X)** = Trigramme (quadrigramme) maîtrise d'œuvre (ex : A&F pour Art&Fact, AAG pour AA Group)

Exemple :

FP_120 X 40_PLA_CHU

LES RESEAUX

Les réseaux seront classés en **6 TYPES** principaux :

- **CHAU** = Chauffage
- **VENT** = Ventilation
- **PLB** = Plomberie
- **CFO** = Courant fort
- **CFA** = Courant faible
- **FLM** = Fluides médicaux

Ils seront nommés de cette manière :

TYPE_CATEGORIE_CATEGORIE 2 (SI BESOIN)_FORME_FORME 2 (SI BESOIN)_DIMENSION EN CM_MATERIAUX_EDITEUR

Avec **CATEGORIE** :

- **CAN** = Canalisation
- **EGC** = Equipement Génie Climatique
- **GAI** = Gaine
- **DIF** = Diffuseur
- **CLAP** = Clapet
- **K7** = Cassette
- **VC** = Ventilo convecteur
- **CAI** = Caisson
- **AIRS** = Air soufflé
- **AIRX** = Air extrait
- **BAT** = Batterie

Avec **FORME** :

- **CAR** = Carré
- **RECT** = Rectangulaire
- **RON** = Rond
- **COU** = Coude
- **CENT** = Centré
- **CF** = Coupe-feu
- **MOTO** = Motorisé
- **ENT** = En T
- **ENV** = En V

MATERIAUX :

- **PVC** = PVC
- **GALV** = Acier galvanisé
- **CUI** = Cuivre
- **ACI** = Acier

EDITEUR

- **CHU** = CHU Dijon
- **XXX(X)** = Trigramme (quadrigramme) maîtrise d'œuvre (ex : A&F pour Art&Fact, AAG pour AA Group)

Exemple :

PLB_CAN_RON_2_PVC_B27

LES AUTRES FAMILLES

Les autres familles seront nommées sur le même principe, en fonction des besoins elles seront détaillées au fur et à mesure dans ce document **évolutif**.

Elles respecteront donc le schéma suivant :

TYPES_CATEGORIES_DIMENSIONS (SI NECESSAIRE)_COMPOSITION (SI NECESSAIRE)_MATERIAUX_EDITEUR

Avec **Types** :

- **ESC** = Escalier
- **GC** = Garde-corps
- **RAM** = Rampe
- **POU** = Poutre
- **FON** = Fondation
- **WC** = WC
- **LAV** = Lavabo
- **XXX(X)** = Trigramme (quadrigramme) pour désigner au mieux le type de la famille